



Statistische Berichte

Kennziffer
H 1 1 m
5/2013

Straßenverkehrsunfälle in Bayern im Mai 2013





Alle Veröffentlichungen im Internet unter
www.statistik.bayern.de/veroeffentlichungen

Diesen Code einfach mit der entsprechenden App scannen, um zum angegebenen Link zu gelangen.

Kostenlos

ist der Download von allen Statistischen Berichten (meist PDF- und Excel-Format) sowie von ausgewählten anderen Publikationen (Informationelle Grundversorgung).

Kostenpflichtig

sind die links genannten Veröffentlichungen in gedruckter Form sowie die Druck- und Dateiausgaben (auch auf Datenträger) aller anderen Veröffentlichungen. Bestellung direkt beim Vertrieb, per E-Mail oder Fax.

Impressum

Statistische Berichte

bieten in tabellarischer Form neuestes Zahlenmaterial der jeweiligen Erhebung. Dieses wird, soweit erforderlich, methodisch erläutert und kurz kommentiert.

Herausgeber, Druck und Vertrieb

Bayerisches Landesamt für
Statistik und Datenverarbeitung
St.-Martin-Str. 47
81541 München

Vertrieb

E-Mail vertrieb@statistik.bayern.de
Telefon 089 2119-3205
Telefax 089 2119-3457
Internet www.statistik.bayern.de/veroeffentlichungen

Auskunftsdienst

E-Mail info@statistik.bayern.de
Telefon 089 2119-3218
Telefax 089 2119-3580

© Bayerisches Landesamt für Statistik und Datenverarbeitung, München 2013

Vervielfältigung und Verbreitung, auch auszugsweise, mit Quellenangabe gestattet.

Zeichenerklärung

- 0 mehr als nichts, aber weniger als die Hälfte der kleinsten in der Tabelle nachgewiesenen Einheit
- nichts vorhanden oder keine Veränderung
- / keine Angabe, da Zahl nicht sicher genug
- Zahlenwert unbekannt, geheimzuhalten oder nicht rechenbar
- ... Angabe fällt später an
- x Tabellenfach gesperrt, da Aussage nicht sinnvoll
- () Nachweis unter dem Vorbehalt, dass der Zahlenwert erhebliche Fehler aufweisen kann
- p vorläufiges Ergebnis
- r berichtigtes Ergebnis
- s geschätztes Ergebnis
- D Durchschnitt
- ≙ entspricht

Auf- und Abrundungen

Im Allgemeinen ist ohne Rücksicht auf die Endsummen auf- bzw. abgerundet worden. Deshalb können sich bei der Summierung von Einzelangaben geringfügige Abweichungen zu den ausgewiesenen Endsummen ergeben. Bei der Aufgliederung der Gesamtheit in Prozent kann die Summe der Einzelwerte wegen Rundens vom Wert 100 % abweichen. Eine Abstimmung auf 100 % erfolgt im Allgemeinen nicht.

Inhaltsverzeichnis

Vorbemerkungen	4
Abbildungen und Tabellen	
Abb. 1 Straßenverkehrsunfälle und deren Folgen in Bayern seit Januar 2011	6
1. Straßenverkehrsunfälle und Verunglückte in Bayern	7
2. Straßenverkehrsunfälle und Verunglückte in Bayern nach Monaten	8
3. Straßenverkehrsunfälle und Verunglückte in Bayern im Mai 2013 nach Kreisen	9
4. Straßenverkehrsunfälle und Verunglückte in Bayern nach Straßenarten	15
5. Verunglückte im Straßenverkehr in Bayern nach Art der Verkehrsbeteiligung und Ortslage	16
6. An Straßenverkehrsunfällen beteiligte Fahrzeugführer und Fußgänger in Bayern	18
7. Straßenverkehrsunfälle und Verunglückte in Bayern im Mai 2013 nach Tagen	19
8. Straßenverkehrsunfälle und Verunglückte in Bayern nach Unfalltypen	21
9. Getötete und Verletzte im Straßenverkehr in Bayern nach Altersgruppen und Geschlecht	22

Vorbemerkungen

Rechtsgrundlage der Straßenverkehrsunfallstatistik ist das Gesetz über die Statistik der Straßenverkehrsunfälle (Straßenverkehrsunfallstatistikgesetz – StVUStatG) vom 15. Juni 1990 (BGBl. I S. 1078 ff), zuletzt geändert durch Artikel 298 der Verordnung vom 31. Oktober 2006 (BGBl. I S. 2407) sowie der Verordnung zur näheren Bestimmung des schwerwiegenden Unfalls mit Sachschaden im Sinne des Straßenverkehrsunfallstatistikgesetzes vom 21. Dezember 1994 (BGBl. I S. 3970), geändert durch Artikel 3 der Verordnung zur Änderung der Anlage zu § 24a des Straßenverkehrsgesetzes und anderer Vorschriften vom 6. Juni 2007 (BGBl. I S. 1047). Danach wird über Unfälle, bei denen infolge des Fahrverkehrs auf öffentlichen Wegen und Plätzen Personen getötet oder verletzt oder Sachschäden verursacht worden sind, laufend eine Bundesstatistik geführt. Sie dient dazu, eine aktuelle umfassende und zuverlässige Datenbasis über Struktur und Entwicklung der Straßenverkehrsunfälle zu erstellen.

Auskunftspflicht und Erhebungsumfang

Auskunftspflichtig sind die Polizeidienststellen, deren Beamte den Unfall aufgenommen haben. Entsprechend erfasst die Statistik nur die Unfälle, zu denen die Polizei herangezogen wurde; das sind insbesondere solche mit schweren Folgen.

Unfälle und Verunglückte

Nach der Schwere der Unfallfolgen werden Unfälle mit Personenschaden und Unfälle mit nur Sachschaden unterschieden. Kriterium für die Zuordnung eines Unfalls ist die jeweils schwerste Folge. Entsprechend können bei einem Unfall mit Schwerverletzten neben den Schwerverletzten noch Personen leichtverletzt worden und/oder Sachschaden entstanden sein, es kam jedoch niemand ums Leben.

Unfälle mit Personenschaden sind solche, bei denen Menschen getötet oder (schwer/leicht-) verletzt wurden. Zu den Unfällen mit nur Sachschaden zählen **schwerwiegende Unfälle mit Sachschaden (im engeren Sinne)**, bei denen ein Straftatbestand oder eine Ordnungswidrigkeit (Bußgeld) vorlag und gleichzeitig mindestens ein Kfz aufgrund eines Unfallschadens von der Unfallstelle abgeschleppt werden musste (nicht fahrbereit). Ebenso zählen hierzu **sonstige Sachschadensunfälle unter dem Einfluss berauschender Mittel** (ein Unfallbeteiligter stand unter Einwirkung von Alkohol oder anderen berauschenden Mitteln und alle beteiligten Kfz waren fahrbereit).

Nur zahlenmäßig erfasst und nach der Ortslage gegliedert (inner-, außerorts, auf Autobahnen) werden alle **übrigen Sachschadensunfälle**.

Dazu zählen alle Sachschadensunfälle

- ohne Straftatbestand oder Ordnungswidrigkeit (Bußgeld), unabhängig davon, ob ein beteiligtes Fahrzeug fahrbereit war oder nicht,
- mit Straftatbestand oder Ordnungswidrigkeit (Bußgeld) und alle Kfz fahrbereit, aber ohne Einwirkung von Alkohol oder anderen berauschenden Mitteln.

Diese Unfälle werden analog den früheren Bagatellunfällen behandelt.

Als **Verunglückte** zählen Personen (auch Mitfahrer), die beim Unfall getötet oder verletzt wurden. Dabei werden nachgewiesen als

- Getötete:
Personen, die innerhalb von 30 Tagen an den Unfallfolgen starben,
- Schwerverletzte:
Personen, die unmittelbar zu stationärer Behandlung in ein Krankenhaus eingeliefert wurden (Verbleib mindestens 24 Stunden),
- Leichtverletzte
Personen, deren Verletzungen keinen Krankenhausaufenthalt erforderten.

Wichtiger Hinweis

Die ersten Ergebnisse der Statistik der Straßenverkehrsunfälle stützen sich auf die Verkehrsunfallanzeigen der den Unfall aufnehmenden Polizeibeamten, die dem Landesamt auf Datenträger übermittelt werden.

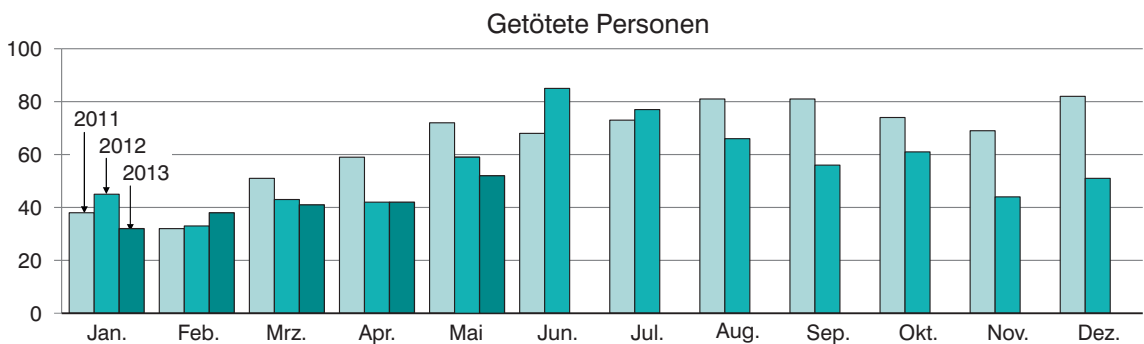
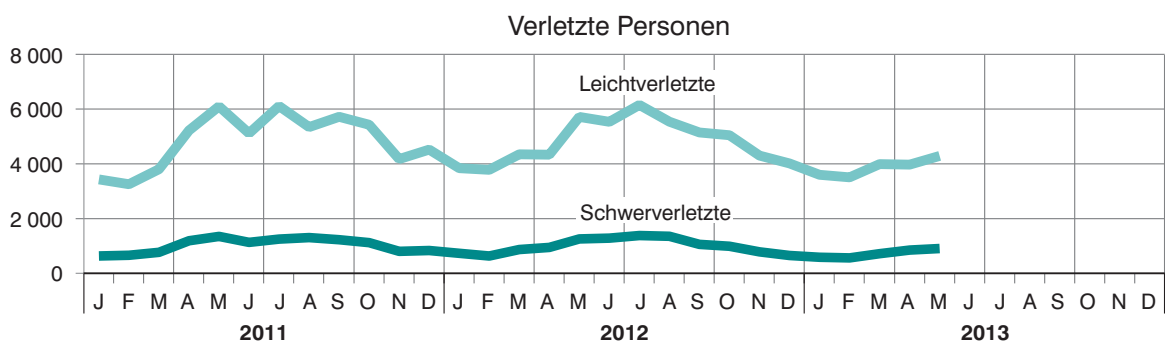
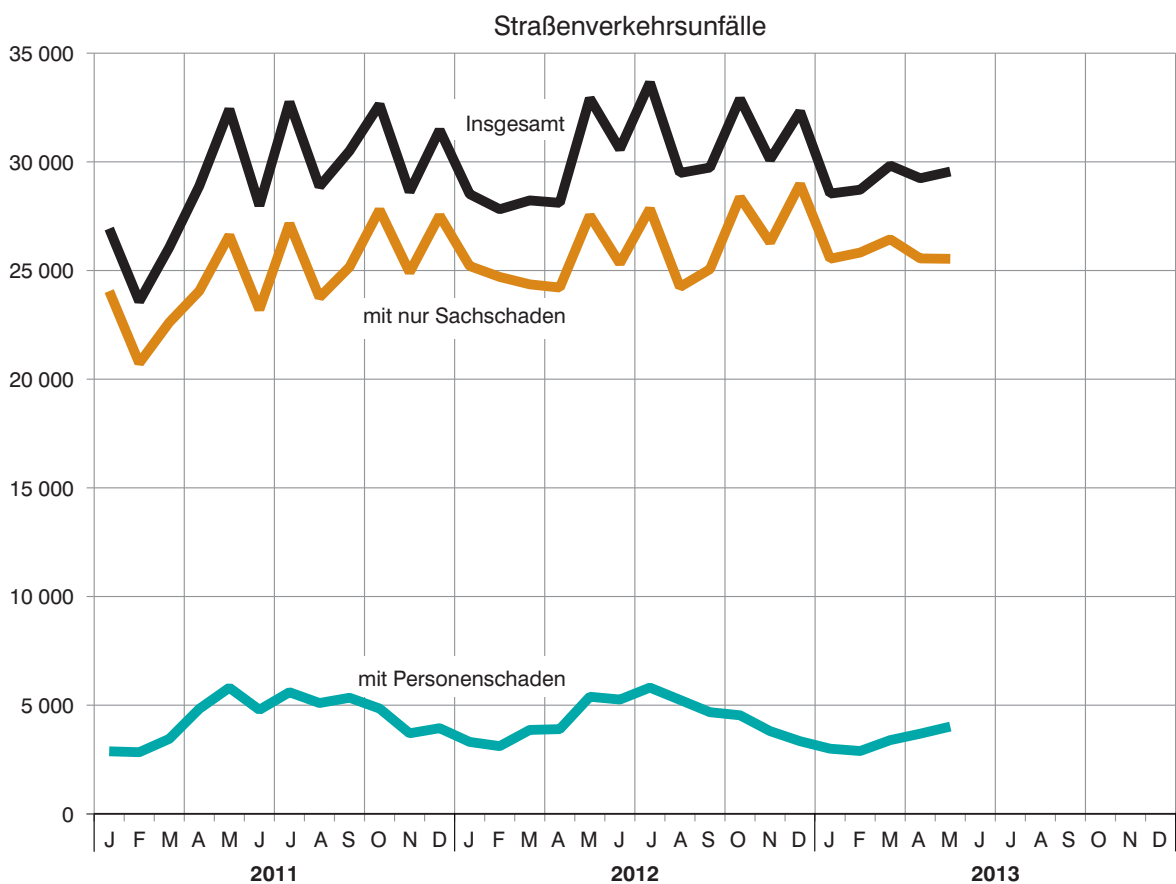
Üblicherweise können nicht alle Unfallanzeigen von der Polizei oder dem Landesamt termingerecht in die Monatsergebnisse eingearbeitet werden, da bei fehlenden oder widersprüchlichen Angaben oft zeitraubende Rückfragen nötig werden.

Die zunächst für einen Berichtsmonat übermittelten Daten werden laufend um solche Nachmeldungen ergänzt. Die Ergebnisse der monatlichen Straßenverkehrsunfallstatistik sind daher als **vorläufig** anzusehen.

So werden die einzelnen Monatsergebnisse des laufenden Jahres 2013 erst mit Abschluss der Jahresaufbereitung etwa im April des Folgejahres 2014 endgültig.

Abb. 1

Straßenverkehrsunfälle und deren Folgen in Bayern seit Januar 2011



1. Straßenverkehrsunfälle und Verunglückte in Bayern

Unfälle Verunglückte	Mai			Januar - Mai		
	2013	2012	Veränderung 2013 gegenüber 2012	2013	2012	Veränderung 2013 gegenüber 2012
	Anzahl		%	Anzahl		%
Unfälle insgesamt	29 554	32 921	-10,2	145 886	145 594	0,2
davon Unfälle mit Personenschaden	4 016	5 388	-25,5	16 986	19 572	-13,2
Unfälle mit nur Sachschaden	25 538	27 533	-7,2	128 900	126 022	2,3
davon schwerwiegende Unfälle mit Sachschaden (im engeren Sinne)	848	791	7,2	5 104	4 802	6,3
sonstige Sachschadens- unfälle unter dem Einfluss berauschender Mittel	128	163	-21,5	689	780	-11,7
übrige Sachschadens- unfälle	24 562	26 579	-7,6	123 107	120 440	2,2
Verunglückte insgesamt	5 229	7 014	-25,4	23 087	26 585	-13,2
davon Getötete	52	59	-11,9	205	222	-7,7
Schwerverletzte	894	1 245	-28,2	3 561	4 375	-18,6
Leichtverletzte	4 283	5 710	-25,0	19 321	21 988	-12,1
davon Verunglückte Benutzer von						
Kraftwagen	3 055	3 690	-17,2	16 670	17 905	-6,9
Zweiräder	1 845	2 909	-36,6	4 694	6 786	-30,8
davon auf Krafträdern	538	804	-33,1	1 180	1 740	-32,2
Mopeds	219	353	-38,0	599	918	-34,7
Fahrrädern	1 088	1 752	-37,9	2 915	4 128	-29,4
Verunglückte Fußgänger	305	376	-18,9	1 610	1 765	-8,8
Verunglückte andere Verkehrs- teilnehmer	24	39	-38,5	113	129	-12,4

2. Straßenverkehrsunfälle und Verunglückte in Bayern nach Monaten

Jahr Monat	Unfälle				Verunglückte			
	insgesamt	Personen- schaden	davon mit		insgesamt	davon		
			insgesamt	übrige Sachschadens- unfälle		Getötete	Schwer- verletzte	Leicht- verletzte
2012								
Januar	28 516	3 309	25 207	23 781	4 598	45	719	3 834
Februar	27 819	3 115	24 704	23 262	4 427	33	620	3 774
März	28 225	3 862	24 363	23 510	5 242	43	857	4 342
Januar - März	84 560	10 286	74 274	70 553	14 267	121	2 196	11 950
April	28 113	3 898	24 215	23 308	5 304	42	934	4 328
Mai	32 921	5 388	27 533	26 579	7 014	59	1 245	5 710
Juni	30 586	5 259	25 327	24 375	6 890	85	1 274	5 531
Januar - Juni	176 180	24 831	151 349	144 815	33 475	307	5 649	27 519
Juli	33 649	5 809	27 840	26 764	7 595	77	1 369	6 149
August	29 487	5 244	24 243	23 311	6 942	66	1 341	5 535
September	29 737	4 676	25 061	24 062	6 243	56	1 046	5 141
Januar - September	269 053	40 560	228 493	218 952	54 255	506	9 405	44 344
Oktober	32 902	4 536	28 366	27 091	6 079	61	978	5 040
November	30 103	3 807	26 296	25 166	5 111	44	772	4 295
Dezember	32 315	3 342	28 973	27 390	4 698	51	639	4 008
Januar - Dezember	364 373	52 245	312 128	298 599	70 143	662	11 794	57 687
2013¹⁾								
Januar	28 539	2 998	25 541	24 218	4 198	32	574	3 592
Februar	28 718	2 891	25 827	24 332	4 088	38	551	3 499
März	29 830	3 392	26 438	25 221	4 729	41	705	3 983
Januar - März	87 087	9 281	77 806	73 771	13 015	111	1 830	11 074
April	29 245	3 689	25 556	24 774	4 843	42	837	3 964
Mai	29 554	4 016	25 538	24 562	5 229	52	894	4 283
Juni								
Januar - Juni								
Juli								
August								
September								
Januar - September								
Oktober								
November								
Dezember								
Januar - Dezember								

¹⁾ Vorläufige Ergebnisse (einschließlich Nachmeldungen für den jeweiligen Berichtszeitraum).

3. Straßenverkehrsunfälle und Verunglückte in Bayern im Mai 2013 nach Kreisen

Gebiet Ortslage	Straßenverkehrsunfälle				Verunglückte			
	insgesamt	mit Personen- schaden	mit schwer- wiegendem Sachschaden ¹⁾	sonstige Unfälle unter dem Einfluss berau- schender Mittel	insgesamt	Getötete	Schwer- verletzte	Leicht-
Ingolstadt, Stadt	65	55	9	1	68	-	4	64
innerorts	54	47	6	1	55	-	2	53
außerorts ohne Autobahn	4	3	1	-	3	-	1	2
auf Autobahnen	7	5	2	-	10	-	1	9
München, Landeshauptstadt	529	459	56	14	537	1	41	495
innerorts	509	445	50	14	511	1	41	469
außerorts ohne Autobahn	3	2	1	-	7	-	-	7
auf Autobahnen	17	12	5	-	19	-	-	19
Rosenheim, Stadt	36	28	5	3	36	-	2	34
innerorts	32	25	4	3	32	-	1	31
außerorts ohne Autobahn	4	3	1	-	4	-	1	3
auf Autobahnen	-	-	-	-	-	-	-	-
Altötting	49	40	9	-	51	-	14	37
innerorts	22	18	4	-	20	-	6	14
außerorts ohne Autobahn	26	22	4	-	31	-	8	23
auf Autobahnen	1	-	1	-	-	-	-	-
Berchtesgadener Land	49	44	5	-	59	1	14	44
innerorts	22	20	2	-	27	-	5	22
außerorts ohne Autobahn	26	24	2	-	32	1	9	22
auf Autobahnen	1	-	1	-	-	-	-	-
Bad Tölz-Wolfratshausen	64	55	8	1	68	1	25	42
innerorts	34	30	3	1	36	-	14	22
außerorts ohne Autobahn	23	21	2	-	27	1	10	16
auf Autobahnen	7	4	3	-	5	-	1	4
Dachau	68	54	14	-	73	-	12	61
innerorts	43	37	6	-	48	-	8	40
außerorts ohne Autobahn	20	15	5	-	22	-	4	18
auf Autobahnen	5	2	3	-	3	-	-	3
Ebersberg	43	35	8	-	46	1	7	38
innerorts	18	17	1	-	21	-	4	17
außerorts ohne Autobahn	17	15	2	-	20	-	3	17
auf Autobahnen	8	3	5	-	5	1	-	4
Eichstätt	57	40	14	3	56	-	19	37
innerorts	16	10	3	3	10	-	2	8
außerorts ohne Autobahn	29	27	2	-	42	-	17	25
auf Autobahnen	12	3	9	-	4	-	-	4
Erding	49	35	10	4	44	-	10	34
innerorts	32	24	4	4	32	-	4	28
außerorts ohne Autobahn	14	9	5	-	10	-	4	6
auf Autobahnen	3	2	1	-	2	-	2	-
Freising	80	69	9	2	108	-	11	97
innerorts	44	38	4	2	48	-	7	41
außerorts ohne Autobahn	19	16	3	-	26	-	4	22
auf Autobahnen	17	15	2	-	34	-	-	34
Fürstenfeldbruck	72	59	13	-	72	1	8	63
innerorts	56	45	11	-	52	-	5	47
außerorts ohne Autobahn	13	11	2	-	16	1	3	12
auf Autobahnen	3	3	-	-	4	-	-	4
Garmisch-Partenkirchen	31	23	6	2	32	-	7	25
innerorts	20	16	2	2	21	-	1	20
außerorts ohne Autobahn	10	7	3	-	11	-	6	5
auf Autobahnen	1	-	1	-	-	-	-	-
Landsberg am Lech	52	41	11	-	60	-	6	54
innerorts	18	15	3	-	18	-	2	16
außerorts ohne Autobahn	25	21	4	-	33	-	4	29
auf Autobahnen	9	5	4	-	9	-	-	9
Miesbach	56	47	7	2	67	1	13	53
innerorts	26	22	4	-	31	-	-	31
außerorts ohne Autobahn	24	20	2	2	26	1	13	12
auf Autobahnen	6	5	1	-	10	-	-	10
Mühl Dorf a. Inn	34	27	6	1	40	1	10	29
innerorts	17	13	3	1	17	-	3	14
außerorts ohne Autobahn	15	12	3	-	20	1	6	13
auf Autobahnen	2	2	-	-	3	-	1	2
München	110	90	20	-	112	1	13	98
innerorts	62	52	10	-	59	-	6	53
außerorts ohne Autobahn	27	23	4	-	30	-	5	25
auf Autobahnen	21	15	6	-	23	1	2	20
Neuburg-Schrobenhausen	34	31	3	-	35	-	9	26
innerorts	19	18	1	-	18	-	3	15
außerorts ohne Autobahn	15	13	2	-	17	-	6	11
auf Autobahnen	-	-	-	-	-	-	-	-

¹⁾ Schwerwiegender Unfall mit Sachschaden (im engeren Sinne).

Noch: 3. Straßenverkehrsunfälle und Verunglückte in Bayern im Mai 2013 nach Kreisen

Gebiet Ortslage	Straßenverkehrsunfälle				Verunglückte			
	insgesamt	mit Personen- schaden	mit schwer- wiegendem Sachschaden ¹⁾	sonstige Unfälle unter dem Einfluss berau- schender Mittel	insgesamt	Getötete	Schwer- verletzte	Leicht-
Pfaffenhofen a.d. Ilm	62	47	12	3	78	1	2	75
innerorts	25	19	4	2	24	-	2	22
außerorts ohne Autobahn	19	16	3	-	28	1	-	27
auf Autobahnen	18	12	5	1	26	-	-	26
Rosenheim	97	76	15	6	103	2	19	82
innerorts	45	33	8	4	44	2	5	37
außerorts ohne Autobahn	42	36	4	2	45	-	12	33
auf Autobahnen	10	7	3	-	14	-	2	12
Sarnberg	47	36	11	-	46	1	5	40
innerorts	23	21	2	-	25	1	2	22
außerorts ohne Autobahn	13	13	-	-	16	-	3	13
auf Autobahnen	11	2	9	-	5	-	-	5
Traunstein	63	53	9	1	65	1	15	49
innerorts	33	29	4	-	35	1	7	27
außerorts ohne Autobahn	28	24	4	-	30	-	8	22
auf Autobahnen	2	-	1	1	-	-	-	-
Weilheim-Schongau	58	46	12	-	59	2	16	41
innerorts	30	25	5	-	30	-	11	19
außerorts ohne Autobahn	26	21	5	-	29	2	5	22
auf Autobahnen	2	-	2	-	-	-	-	-
Reg.-Bez. Oberbayern	1 805	1 490	272	43	1 915	15	282	1 618
innerorts	1 200	1 019	144	37	1 214	5	141	1 068
außerorts ohne Autobahn	442	374	64	4	525	8	132	385
auf Autobahnen	163	97	64	2	176	2	9	165
Landshut, Stadt	34	29	5	-	35	-	5	30
innerorts	31	27	4	-	31	-	3	28
außerorts ohne Autobahn	1	1	-	-	3	-	2	1
auf Autobahnen	2	1	1	-	1	-	-	1
Passau, Stadt	28	27	-	1	34	-	2	32
innerorts	22	21	-	1	26	-	1	25
außerorts ohne Autobahn	6	6	-	-	8	-	1	7
auf Autobahnen	-	-	-	-	-	-	-	-
Straubing, Stadt	21	19	1	1	20	-	2	18
innerorts	20	18	1	1	19	-	2	17
außerorts ohne Autobahn	1	1	-	-	1	-	-	1
auf Autobahnen	-	-	-	-	-	-	-	-
Deggendorf	60	54	5	1	75	-	8	67
innerorts	28	25	2	1	33	-	3	30
außerorts ohne Autobahn	28	25	3	-	35	-	5	30
auf Autobahnen	4	4	-	-	7	-	-	7
Freyung-Grafenau	26	21	5	-	25	-	11	14
innerorts	16	13	3	-	15	-	5	10
außerorts ohne Autobahn	10	8	2	-	10	-	6	4
auf Autobahnen	-	-	-	-	-	-	-	-
Kelheim	66	49	15	2	58	2	12	44
innerorts	30	23	5	2	26	1	5	20
außerorts ohne Autobahn	28	23	5	-	29	1	7	21
auf Autobahnen	8	3	5	-	3	-	-	3
Landshut	49	35	10	4	47	-	17	30
innerorts	29	20	5	4	25	-	7	18
außerorts ohne Autobahn	19	15	4	-	22	-	10	12
auf Autobahnen	1	-	1	-	-	-	-	-
Passau	65	56	9	-	83	1	11	71
innerorts	28	23	5	-	33	-	4	29
außerorts ohne Autobahn	34	30	4	-	45	1	7	37
auf Autobahnen	3	3	-	-	5	-	-	5
Regen	27	25	2	-	34	-	15	19
innerorts	9	7	2	-	7	-	3	4
außerorts ohne Autobahn	18	18	-	-	27	-	12	15
auf Autobahnen	-	-	-	-	-	-	-	-
Rottal-Inn	55	46	6	3	63	-	16	47
innerorts	24	21	1	2	25	-	4	21
außerorts ohne Autobahn	31	25	5	1	38	-	12	26
auf Autobahnen	-	-	-	-	-	-	-	-
Straubing-Bogen	38	30	8	-	38	1	6	31
innerorts	11	8	3	-	11	-	1	10
außerorts ohne Autobahn	24	20	4	-	25	1	5	19
auf Autobahnen	3	2	1	-	2	-	-	2
Dingolfing-Landau	28	24	4	-	32	-	5	27
innerorts	8	7	1	-	8	-	1	7
außerorts ohne Autobahn	14	12	2	-	15	-	2	13
auf Autobahnen	6	5	1	-	9	-	2	7

¹⁾ Schwerwiegender Unfall mit Sachschaden (im engeren Sinne).

Noch: 3. Straßenverkehrsunfälle und Verunglückte in Bayern im Mai 2013 nach Kreisen

Gebiet Ortslage	Straßenverkehrsunfälle				Verunglückte			
	insgesamt	mit Personen- schaden	mit schwer- wiegendem Sachschaden ¹⁾	sonstige Unfälle unter dem Einfluss berau- schender Mittel	insgesamt	Getötete	Schwer- verletzte	Leicht-
Reg.-Bez. Niederbayern	497	415	70	12	544	4	110	430
innerorts	256	213	32	11	259	1	39	219
außerorts ohne Autobahn	214	184	29	1	258	3	69	186
auf Autobahnen	27	18	9	-	27	-	2	25
Amberg, Stadt	15	14	1	-	16	-	1	15
innerorts	14	13	1	-	15	-	1	14
außerorts ohne Autobahn	1	1	-	-	1	-	-	1
auf Autobahnen	-	-	-	-	-	-	-	-
Regensburg, Stadt	48	45	3	-	56	1	8	47
innerorts	42	39	3	-	46	1	5	40
außerorts ohne Autobahn	1	1	-	-	1	-	-	1
auf Autobahnen	5	5	-	-	9	-	3	6
Weiden i.d.Opf., Stadt	16	13	3	-	21	-	2	19
innerorts	14	11	3	-	18	-	1	17
außerorts ohne Autobahn	2	2	-	-	3	-	1	2
auf Autobahnen	-	-	-	-	-	-	-	-
Amberg-Weizsäckchen	51	42	7	2	48	1	6	41
innerorts	22	19	1	2	20	-	3	17
außerorts ohne Autobahn	23	19	4	-	24	1	3	20
auf Autobahnen	6	4	2	-	4	-	-	4
Cham	49	40	7	2	52	-	8	44
innerorts	25	21	3	1	23	-	4	19
außerorts ohne Autobahn	24	19	4	1	29	-	4	25
auf Autobahnen	-	-	-	-	-	-	-	-
Neumarkt i.d.Opf.	53	42	10	1	60	-	13	47
innerorts	29	21	7	1	26	-	1	25
außerorts ohne Autobahn	21	19	2	-	30	-	10	20
auf Autobahnen	3	2	1	-	4	-	2	2
Neustadt a.d.Waldnaab	32	24	7	1	39	-	14	25
innerorts	13	8	4	1	13	-	1	12
außerorts ohne Autobahn	17	15	2	-	24	-	11	13
auf Autobahnen	2	1	1	-	2	-	2	-
Regensburg	52	42	8	2	48	-	7	41
innerorts	22	20	2	2	22	-	2	20
außerorts ohne Autobahn	25	19	4	2	20	-	5	15
auf Autobahnen	5	3	2	-	6	-	-	6
Schwandorf	60	52	7	1	73	4	15	54
innerorts	25	21	3	1	26	-	6	20
außerorts ohne Autobahn	26	24	2	-	37	4	6	27
auf Autobahnen	9	7	2	-	10	-	3	7
Tirschenreuth	27	21	6	-	26	-	5	21
innerorts	16	12	4	-	13	-	1	12
außerorts ohne Autobahn	11	9	2	-	13	-	4	9
auf Autobahnen	-	-	-	-	-	-	-	-
Reg.-Bez. Oberpfalz	403	335	59	9	439	6	79	354
innerorts	222	185	31	6	222	1	25	196
außerorts ohne Autobahn	151	128	20	3	182	5	44	133
auf Autobahnen	30	22	8	-	35	-	10	25
Bamberg, Stadt	29	24	5	-	33	-	1	32
innerorts	26	21	5	-	27	-	1	26
außerorts ohne Autobahn	1	1	-	-	1	-	-	1
auf Autobahnen	2	2	-	-	5	-	-	5
Bayreuth, Stadt	35	30	4	1	43	-	5	38
innerorts	33	28	4	1	37	-	3	34
außerorts ohne Autobahn	1	1	-	-	1	-	-	1
auf Autobahnen	1	1	-	-	5	-	2	3
Coburg, Stadt	16	14	1	1	16	-	2	14
innerorts	12	11	-	1	13	-	2	11
außerorts ohne Autobahn	4	3	1	-	3	-	-	3
auf Autobahnen	-	-	-	-	-	-	-	-
Hof, Stadt	16	14	2	-	16	-	2	14
innerorts	15	13	2	-	15	-	2	13
außerorts ohne Autobahn	1	1	-	-	1	-	-	1
auf Autobahnen	-	-	-	-	-	-	-	-
Bamberg	55	42	12	1	45	-	9	36
innerorts	23	17	6	-	17	-	3	14
außerorts ohne Autobahn	24	21	2	1	23	-	5	18
auf Autobahnen	8	4	4	-	5	-	1	4
Bayreuth	41	30	8	3	50	5	10	35
innerorts	8	8	-	-	11	-	3	8
außerorts ohne Autobahn	16	14	1	1	20	5	4	11
auf Autobahnen	17	8	7	2	19	-	3	16

¹⁾ Schwerwiegender Unfall mit Sachschaden (im engeren Sinne).

Noch: 3. Straßenverkehrsunfälle und Verunglückte in Bayern im Mai 2013 nach Kreisen

Gebiet Ortslage	Straßenverkehrsunfälle				Verunglückte			
	insgesamt	mit Personen- schaden	mit schwer- wiegendem Sachschaden ¹⁾	sonstige Unfälle unter dem Einfluss berau- schender Mittel	insgesamt	Getötete	Schwer- verletzte	Leicht-
Coburg	30	20	7	3	29	-	5	24
innerorts	12	10	1	1	14	-	2	12
außerorts ohne Autobahn	13	8	3	2	13	-	3	10
auf Autobahnen	5	2	3	-	2	-	-	2
Forchheim	37	32	4	1	38	-	14	24
innerorts	17	14	2	1	16	-	3	13
außerorts ohne Autobahn	13	13	-	-	15	-	10	5
auf Autobahnen	7	5	2	-	7	-	1	6
Hof	59	31	27	1	42	-	15	27
innerorts	26	15	10	1	17	-	4	13
außerorts ohne Autobahn	18	13	5	-	22	-	9	13
auf Autobahnen	15	3	12	-	3	-	2	1
Kronach	22	19	3	-	22	-	4	18
innerorts	12	12	-	-	14	-	3	11
außerorts ohne Autobahn	10	7	3	-	8	-	1	7
auf Autobahnen	-	-	-	-	-	-	-	-
Kulmbach	29	24	5	-	32	-	5	27
innerorts	10	10	-	-	14	-	1	13
außerorts ohne Autobahn	14	11	3	-	14	-	3	11
auf Autobahnen	5	3	2	-	4	-	1	3
Lichtenfels	31	20	9	2	23	1	6	16
innerorts	19	13	4	2	16	-	5	11
außerorts ohne Autobahn	9	7	2	-	7	1	1	5
auf Autobahnen	3	-	3	-	-	-	-	-
Wunsiedel i.Fichtelgebirge	16	12	4	-	13	-	4	9
innerorts	10	8	2	-	9	-	3	6
außerorts ohne Autobahn	6	4	2	-	4	-	1	3
auf Autobahnen	-	-	-	-	-	-	-	-
Reg.-Bez. Oberfranken	416	312	91	13	402	6	82	314
innerorts	223	180	36	7	220	-	35	185
außerorts ohne Autobahn	130	104	22	4	132	6	37	89
auf Autobahnen	63	28	33	2	50	-	10	40
Ansbach, Stadt	22	18	4	-	25	1	1	23
innerorts	15	12	3	-	17	1	1	15
außerorts ohne Autobahn	7	6	1	-	8	-	-	8
auf Autobahnen	-	-	-	-	-	-	-	-
Erlangen, Stadt	76	60	14	2	85	-	6	79
innerorts	58	48	8	2	52	-	5	47
außerorts ohne Autobahn	1	-	1	-	-	-	-	-
auf Autobahnen	17	12	5	-	33	-	1	32
Fürth, Stadt	29	26	2	1	30	-	4	26
innerorts	27	24	2	1	27	-	4	23
außerorts ohne Autobahn	1	1	-	-	2	-	-	2
auf Autobahnen	1	1	-	-	1	-	-	1
Nürnberg, Stadt	191	155	30	6	188	-	15	173
innerorts	178	147	25	6	175	-	14	161
außerorts ohne Autobahn	6	5	1	-	8	-	1	7
auf Autobahnen	7	3	4	-	5	-	-	5
Schwabach, Stadt	14	12	2	-	16	-	2	14
innerorts	8	8	-	-	9	-	1	8
außerorts ohne Autobahn	1	1	-	-	1	-	-	1
auf Autobahnen	5	3	2	-	6	-	1	5
Ansbach	79	58	20	1	83	2	19	62
innerorts	27	21	5	1	23	1	5	17
außerorts ohne Autobahn	37	30	7	-	48	1	14	33
auf Autobahnen	15	7	8	-	12	-	-	12
Erlangen-Höchstadt	50	40	10	-	52	1	10	41
innerorts	20	19	1	-	22	-	5	17
außerorts ohne Autobahn	18	14	4	-	18	-	5	13
auf Autobahnen	12	7	5	-	12	1	-	11
Fürth	34	27	5	2	34	1	5	28
innerorts	22	16	4	2	19	-	3	16
außerorts ohne Autobahn	12	11	1	-	15	1	2	12
auf Autobahnen	-	-	-	-	-	-	-	-
Nürnberger Land	69	47	19	3	70	1	10	59
innerorts	26	19	4	3	24	-	1	23
außerorts ohne Autobahn	17	15	2	-	27	1	7	19
auf Autobahnen	26	13	13	-	19	-	2	17
Neustadt a.d.A.-Bad Windsheim	30	26	3	1	39	2	13	24
innerorts	15	14	-	1	22	-	6	16
außerorts ohne Autobahn	15	12	3	-	17	2	7	8
auf Autobahnen	-	-	-	-	-	-	-	-

¹⁾ Schwerwiegender Unfall mit Sachschaden (im engeren Sinne).

Noch: 3. Straßenverkehrsunfälle und Verunglückte in Bayern im Mai 2013 nach Kreisen

Gebiet Ortslage	Straßenverkehrsunfälle				Verunglückte			
	insgesamt	mit Personen- schaden	mit schwer- wiegendem Sachschaden ¹⁾	sonstige Unfälle unter dem Einfluss berau- schender Mittel	insgesamt	Getötete	Schwer- verletzte	Leicht-
Roth	68	46	22	-	59	-	14	45
innerorts	18	16	2	-	20	-	2	18
außerorts ohne Autobahn	20	15	5	-	21	-	9	12
auf Autobahnen	30	15	15	-	18	-	3	15
Weißenburg-Gunzenhausen	31	23	8	-	27	1	7	19
innerorts	10	8	2	-	9	1	2	6
außerorts ohne Autobahn	21	15	6	-	18	-	5	13
auf Autobahnen	-	-	-	-	-	-	-	-
Reg.-Bez. Mittelfranken	693	538	139	16	708	9	106	593
innerorts	424	352	56	16	419	3	49	367
außerorts ohne Autobahn	156	125	31	-	183	5	50	128
auf Autobahnen	113	61	52	-	106	1	7	98
Aschaffenburg, Stadt	28	23	5	-	24	-	4	20
innerorts	24	20	4	-	21	-	4	17
außerorts ohne Autobahn	3	3	-	-	3	-	-	3
auf Autobahnen	1	-	1	-	-	-	-	-
Schweinfurt, Stadt	27	21	3	3	27	-	7	20
innerorts	26	20	3	3	26	-	7	19
außerorts ohne Autobahn	1	1	-	-	1	-	-	1
auf Autobahnen	-	-	-	-	-	-	-	-
Würzburg, Stadt	52	43	8	1	54	-	5	49
innerorts	46	38	7	1	47	-	5	42
außerorts ohne Autobahn	5	4	1	-	6	-	-	6
auf Autobahnen	1	1	-	-	1	-	-	1
Aschaffenburg	50	38	8	4	52	1	9	42
innerorts	23	17	3	3	20	-	3	17
außerorts ohne Autobahn	19	16	2	1	25	1	5	19
auf Autobahnen	8	5	3	-	7	-	1	6
Bad Kissingen	46	27	19	-	40	-	12	28
innerorts	15	11	4	-	20	-	5	15
außerorts ohne Autobahn	17	12	5	-	14	-	4	10
auf Autobahnen	14	4	10	-	6	-	3	3
Rhön-Grabfeld	34	25	8	1	31	1	7	23
innerorts	17	12	4	1	16	-	4	12
außerorts ohne Autobahn	14	11	3	-	13	1	3	9
auf Autobahnen	3	2	1	-	2	-	-	2
Haßberge	23	17	6	-	25	-	8	17
innerorts	13	11	2	-	13	-	2	11
außerorts ohne Autobahn	8	4	4	-	9	-	6	3
auf Autobahnen	2	2	-	-	3	-	-	3
Kitzingen	47	37	9	1	51	-	5	46
innerorts	21	16	5	-	18	-	1	17
außerorts ohne Autobahn	18	15	2	1	26	-	1	25
auf Autobahnen	8	6	2	-	7	-	3	4
Miltenberg	50	34	14	2	43	-	10	33
innerorts	22	16	6	-	20	-	2	18
außerorts ohne Autobahn	28	18	8	2	23	-	8	15
auf Autobahnen	-	-	-	-	-	-	-	-
Main-Spessart	51	41	9	1	59	4	11	44
innerorts	28	23	4	1	28	1	4	23
außerorts ohne Autobahn	21	16	5	-	27	2	7	18
auf Autobahnen	2	2	-	-	4	1	-	3
Schweinfurt	48	41	6	1	53	2	16	35
innerorts	21	19	1	1	25	2	3	20
außerorts ohne Autobahn	18	17	1	-	23	-	13	10
auf Autobahnen	9	5	4	-	5	-	-	5
Würzburg	40	33	7	-	59	-	9	50
innerorts	12	9	3	-	12	-	1	11
außerorts ohne Autobahn	19	15	4	-	25	-	7	18
auf Autobahnen	9	9	-	-	22	-	1	21
Reg.-Bez. Unterfranken	496	380	102	14	518	8	103	407
innerorts	268	212	46	10	266	3	41	222
außerorts ohne Autobahn	171	132	35	4	195	4	54	137
auf Autobahnen	57	36	21	-	57	1	8	48
Augsburg, Stadt	117	93	17	7	112	-	12	100
innerorts	110	87	16	7	100	-	9	91
außerorts ohne Autobahn	6	5	1	-	10	-	3	7
auf Autobahnen	1	1	-	-	2	-	-	2
Kaufbeuren, Stadt	14	11	1	2	12	-	3	9
innerorts	13	10	1	2	11	-	2	9
außerorts ohne Autobahn	1	1	-	-	1	-	1	-
auf Autobahnen	-	-	-	-	-	-	-	-

¹⁾ Schwerwiegender Unfall mit Sachschaden (im engeren Sinne).

Noch: 3. Straßenverkehrsunfälle und Verunglückte in Bayern im Mai 2013 nach Kreisen

Gebiet Ortslage	Straßenverkehrsunfälle				Verunglückte			
	insgesamt	mit Personen- schaden	mit schwer- wiegendem Sachschaden ¹⁾	sonstige Unfälle unter dem Einfluss berau- schender Mittel	insgesamt	Getötete	Schwer- verletzte	Leicht-
Kempten (Allgäu), Stadt	31	23	7	1	28	-	4	24
innerorts	30	23	6	1	28	-	4	24
außerorts ohne Autobahn	-	-	-	-	-	-	-	-
auf Autobahnen	1	-	1	-	-	-	-	-
Memmingen, Stadt	27	18	7	2	29	1	1	27
innerorts	25	16	7	2	24	1	1	22
außerorts ohne Autobahn	-	-	-	-	-	-	-	-
auf Autobahnen	2	2	-	-	5	-	-	5
Aichach-Friedberg	51	44	7	-	52	-	9	43
innerorts	22	21	1	-	23	-	2	21
außerorts ohne Autobahn	19	17	2	-	22	-	7	15
auf Autobahnen	10	6	4	-	7	-	-	7
Augsburg	75	61	11	3	88	-	8	80
innerorts	39	35	3	1	47	-	3	44
außerorts ohne Autobahn	30	21	8	1	30	-	5	25
auf Autobahnen	6	5	-	1	11	-	-	11
Dillingen a.d.Donau	35	25	9	1	28	1	8	19
innerorts	19	13	5	1	14	-	4	10
außerorts ohne Autobahn	16	12	4	-	14	1	4	9
auf Autobahnen	-	-	-	-	-	-	-	-
Günzburg	34	29	5	-	43	1	10	32
innerorts	20	16	4	-	22	-	2	20
außerorts ohne Autobahn	11	11	-	-	19	1	8	10
auf Autobahnen	3	2	1	-	2	-	-	2
Neu-Ulm	73	56	14	3	76	-	14	62
innerorts	41	34	5	2	43	-	8	35
außerorts ohne Autobahn	22	19	3	-	28	-	4	24
auf Autobahnen	10	3	6	1	5	-	2	3
Lindau (Bodensee)	38	34	4	-	42	-	9	33
innerorts	24	22	2	-	23	-	3	20
außerorts ohne Autobahn	9	7	2	-	10	-	4	6
auf Autobahnen	5	5	-	-	9	-	2	7
Ostallgäu	39	34	5	-	42	-	10	32
innerorts	18	16	2	-	18	-	3	15
außerorts ohne Autobahn	18	16	2	-	22	-	7	15
auf Autobahnen	3	2	1	-	2	-	-	2
Unterallgäu	45	39	6	-	47	-	13	34
innerorts	20	17	3	-	20	-	7	13
außerorts ohne Autobahn	20	17	3	-	20	-	4	16
auf Autobahnen	5	5	-	-	7	-	2	5
Donau-Ries	43	32	10	1	45	-	12	33
innerorts	23	18	5	-	24	-	6	18
außerorts ohne Autobahn	20	14	5	1	21	-	6	15
auf Autobahnen	-	-	-	-	-	-	-	-
Oberallgäu	60	47	12	1	59	1	19	39
innerorts	21	17	4	-	19	-	6	13
außerorts ohne Autobahn	29	26	3	-	34	1	12	21
auf Autobahnen	10	4	5	1	6	-	1	5
Reg.-Bez. Schwaben	682	546	115	21	703	4	132	567
innerorts	425	345	64	16	416	1	60	355
außerorts ohne Autobahn	201	166	33	2	231	3	65	163
auf Autobahnen	56	35	18	3	56	-	7	49
Bayern	4 992	4 016	848	128	5 229	52	894	4 283
innerorts	3 018	2 506	409	103	3 016	14	390	2 612
außerorts ohne Autobahn	1 465	1 213	234	18	1 706	34	451	1 221
auf Autobahnen	509	297	205	7	507	4	53	450
Kreisfreie Städte	1 516	1 274	195	47	1 561	4	141	1 416
Landkreise	3 476	2 742	653	81	3 668	48	753	2 867

¹⁾ Schwerwiegender Unfall mit Sachschaden (im engeren Sinne).

4. Straßenverkehrsunfälle und Verunglückte in Bayern nach Straßenarten

Straßenart Ortslage	2013				2012				Zu- bzw. Abnahme (-)			
	Unfälle mit Personen- schaden	Verunglückte			Unfälle mit Personen- schaden	Verunglückte			Unfälle mit Personen- schaden	Getö- tete	Schwer- verletzte	Leicht-
		Getötete	Schwer-	Leicht-		Getötete	Schwer-	Leicht-				
	Anzahl											%

Mai

Autobahnen	297	4	53	450	300	6	83	392	-1,0	X	-36,1	14,8
Bundesstraßen	692	9	182	814	870	15	194	1 020	-20,5	X	-6,2	-20,2
innerorts	327	-	41	396	423	1	60	500	-22,7	X	-31,7	-20,8
außerorts	365	9	141	418	447	14	134	520	-18,3	X	5,2	-19,6
Landesstraßen	767	18	218	806	1 035	11	286	1 142	-25,9	63,6	-23,8	-29,4
innerorts	345	2	58	387	502	-	92	548	-31,3	X	-37,0	-29,4
außerorts	422	16	160	419	533	11	194	594	-20,8	45,5	-17,5	-29,5
Kreisstraßen	445	10	127	425	610	15	180	635	-27,0	-33,3	-29,4	-33,1
innerorts	185	2	31	189	254	-	52	272	-27,2	X	-40,4	-30,5
außerorts	260	8	96	236	356	15	128	363	-27,0	X	-25,0	-35,0
Andere Straßen	1 815	11	314	1 788	2 573	12	502	2 521	-29,5	-8,3	-37,5	-29,1
innerorts	1 649	10	260	1 640	2 331	9	404	2 322	-29,3	X	-35,6	-29,4
außerorts	166	1	54	148	242	3	98	199	-31,4	X	-44,9	-25,6
Insgesamt	4 016	52	894	4 283	5 388	59	1 245	5 710	-25,5	-11,9	-28,2	-25,0
innerorts	2 506	14	390	2 612	3 510	10	608	3 642	-28,6	40,0	-35,9	-28,3
außerorts	1 510	38	504	1 671	1 878	49	637	2 068	-19,6	-22,4	-20,9	-19,2

Januar - Mai

Autobahnen	1 378	27	261	2 012	1 422	18	340	1 959	-3,1	50,0	-23,2	2,7
Bundesstraßen	3 135	48	721	3 936	3 535	66	815	4 471	-11,3	-27,3	-11,5	-12,0
innerorts	1 386	6	185	1 688	1 647	4	236	2 040	-15,8	X	-21,6	-17,3
außerorts	1 749	42	536	2 248	1 888	62	579	2 431	-7,4	-32,3	-7,4	-7,5
Landesstraßen	3 522	56	898	3 995	3 979	55	1 024	4 619	-11,5	1,8	-12,3	-13,5
innerorts	1 496	5	231	1 703	1 745	6	292	2 030	-14,3	X	-20,9	-16,1
außerorts	2 026	51	667	2 292	2 234	49	732	2 589	-9,3	4,1	-8,9	-11,5
Kreisstraßen	1 986	39	516	2 163	2 373	44	679	2 507	-16,3	-11,4	-24,0	-13,7
innerorts	716	5	138	786	907	4	192	974	-21,1	X	-28,1	-19,3
außerorts	1 270	34	378	1 377	1 466	40	487	1 533	-13,4	-15,0	-22,4	-10,2
Andere Straßen	6 965	35	1 165	7 215	8 263	39	1 517	8 432	-15,7	-10,3	-23,2	-14,4
innerorts	6 364	26	976	6 620	7 558	35	1 264	7 763	-15,8	-25,7	-22,8	-14,7
außerorts	601	9	189	595	705	4	253	669	-14,8	X	-25,3	-11,1
Insgesamt	16 986	205	3 561	19 321	19 572	222	4 375	21 988	-13,2	-7,7	-18,6	-12,1
innerorts	9 962	42	1 530	10 797	11 857	49	1 984	12 807	-16,0	-14,3	-22,9	-15,7
außerorts	7 024	163	2 031	8 524	7 715	173	2 391	9 181	-9,0	-5,8	-15,1	-7,2

5. Verunglückte im Straßenverkehr in Bayern nach

Art der Verkehrsbeteiligung Ortslage	Getötete						Schwerverletzte					
	Mai		Zu- bzw. Abnah- me (-)	Januar -Mai		Zu- bzw. Abnah- me (-)	Mai		Zu- bzw. Abnah- me (-)	Januar - Mai		Zu- bzw. Abnah- me (-)
	2013	2012		2013	2012		2013	2012		2013	2012	
	Anzahl		%	Anzahl		%	Anzahl		%	Anzahl		%
Fahrer und Mitfahrer von												
Mofas, Mopeds	1	2	X	2	5	X	36	74	-51,4	123	191	-35,6
innerorts	1	-	X	1	2	X	29	51	-43,1	89	141	-36,9
außerorts	-	2	X	1	3	X	7	23	X	34	50	-32,0
Motorzweirädern mit amtl. Kennzeichen	16	20	-20,0	30	37	-18,9	185	245	-24,5	393	565	-30,4
innerorts	3	-	X	7	-	X	52	80	-35,0	156	227	-31,3
außerorts	13	20	-35,0	23	37	-37,8	133	165	-19,4	237	338	-29,9
Personenkraftwagen	26	21	23,8	124	126	-1,6	348	419	-16,9	1 897	2 083	-8,9
innerorts	4	2	X	10	15	-33,3	61	98	-37,8	393	455	-13,6
außerorts	22	19	15,8	114	111	2,7	287	321	-10,6	1 504	1 628	-7,6
Bussen	-	-	-	1	-	X	2	6	X	26	36	-27,8
innerorts	-	-	-	-	-	-	2	6	X	18	26	-30,8
außerorts	-	-	-	1	-	X	-	-	-	8	10	X
Güterkraftfahrzeugen	-	3	X	6	6	-	13	23	-43,5	85	134	-36,6
innerorts	-	-	-	2	-	X	2	4	X	13	22	-40,9
außerorts	-	3	X	4	6	X	11	19	-42,1	72	112	-35,7
Landwirtschaftlichen Zugmaschinen	-	-	-	-	1	X	2	1	X	7	16	X
innerorts	-	-	-	-	-	-	1	-	X	2	3	X
außerorts	-	-	-	-	1	X	1	1	-	5	13	X
übrigen Kraftfahrzeugen	-	1	X	-	2	X	4	5	X	6	21	X
innerorts	-	-	-	-	-	-	2	2	-	2	7	X
außerorts	-	1	X	-	2	X	2	3	X	4	14	X
Kraftfahrzeugen zus.	43	47	-8,5	163	177	-7,9	590	773	-23,7	2 537	3 046	-16,7
innerorts	8	2	X	20	17	17,6	149	241	-38,2	673	881	-23,6
außerorts	35	45	-22,2	143	160	-10,6	441	532	-17,1	1 864	2 165	-13,9
Fahrrädern	7	7	-	14	20	-30,0	225	372	-39,5	604	850	-28,9
innerorts	5	4	X	9	14	X	169	277	-39,0	485	672	-27,8
außerorts	2	3	X	5	6	X	56	95	-41,1	119	178	-33,1
darunter:												
unter 15 Jahren	-	1	X	-	1	X	16	32	-50,0	53	65	-18,5
innerorts	-	1	X	-	1	X	13	27	-51,9	45	57	-21,1
außerorts	-	-	-	-	-	-	3	5	X	8	8	-
anderen Fahrzeugen	-	-	-	1	1	-	7	8	X	10	27	-63,0
innerorts	-	-	-	-	1	X	6	4	X	9	17	X
außerorts	-	-	-	1	-	X	1	4	X	1	10	X
Fußgänger	2	5	X	27	24	12,5	70	88	-20,5	402	443	-9,3
innerorts	1	4	X	13	17	-23,5	65	82	-20,7	360	405	-11,1
außerorts	1	1	-	14	7	X	5	6	X	42	38	10,5
darunter:												
unter 15 Jahren	1	-	X	1	2	X	16	27	-40,7	78	91	-14,3
innerorts	1	-	X	1	2	X	14	25	-44,0	72	85	-15,3
außerorts	-	-	-	-	-	-	2	2	-	6	6	-
65 Jahre und mehr	-	3	X	14	12	16,7	28	25	12,0	140	147	-4,8
innerorts	-	3	X	9	10	X	27	25	8,0	133	143	-7,0
außerorts	-	-	-	5	2	X	1	-	X	7	4	X
Andere Personen	-	-	-	-	-	-	2	4	X	8	9	X
innerorts	-	-	-	-	-	-	1	4	X	3	9	X
außerorts	-	-	-	-	-	-	1	-	X	5	-	X
Insgesamt	52	59	-11,9	205	222	-7,7	894	1 245	-28,2	3 561	4 375	-18,6
innerorts	14	10	40,0	42	49	-14,3	390	608	-35,9	1 530	1 984	-22,9
außerorts	38	49	-22,4	163	173	-5,8	504	637	-20,9	2 031	2 391	-15,1
darunter:												
unter 15 Jahren	1	2	X	2	5	X	43	75	-42,7	195	239	-18,4
innerorts	1	2	X	1	4	X	33	56	-41,1	133	164	-18,9
außerorts	-	-	-	1	1	-	10	19	-47,4	62	75	-17,3
65 Jahre und mehr	11	18	-38,9	56	69	-18,8	186	223	-16,6	671	796	-15,7
innerorts	1	5	X	17	27	-37,0	102	140	-27,1	398	489	-18,6
außerorts	10	13	-23,1	39	42	-7,1	84	83	1,2	273	307	-11,1

Art der Verkehrsbeteiligung und Ortslage

Leichtverletzte						Verunglückte insgesamt						Art der Verkehrsbeteiligung Ortslage
Mai		Zu- bzw. Abnahme (-)	Januar - Mai		Zu- bzw. Abnahme (-)	Mai		Zu- bzw. Abnahme (-)	Januar - Mai		Zu- bzw. Abnahme (-)	
2013	2012		2013	2012		2013	2012		2013	2012		
Anzahl	%	Anzahl	%	Anzahl	%	Anzahl	%	Anzahl	%			
Fahrer und Mitfahrer von												
182	277	-34,3	474	722	-34,3	219	353	-38,0	599	918	-34,7 Mofas, Mopeds
143	240	-40,4	397	619	-35,9	173	291	-40,5	487	762	-36,1 innerorts
39	37	5,4	77	103	-25,2	46	62	-25,8	112	156	-28,2 außerorts
Motorzweirädern mit												
337	539	-37,5	757	1 138	-33,5	538	804	-33,1	1 180	1 740	-32,2 amtl. Kennzeichen
203	332	-38,9	481	723	-33,5	258	412	-37,4	644	950	-32,2 innerorts
134	207	-35,3	276	415	-33,5	280	392	-28,6	536	790	-32,2 außerorts
Personenkraftwagen												
2 486	2 991	-16,9	13 614	14 456	-5,8	2 860	3 431	-16,6	15 635	16 665	-6,2
1 181	1 438	-17,9	6 168	6 678	-7,6	1 246	1 538	-19,0	6 571	7 148	-8,1 innerorts
1 305	1 553	-16,0	7 446	7 778	-4,3	1 614	1 893	-14,7	9 064	9 517	-4,8 außerorts
Bussen												
42	49	-14,3	254	330	-23,0	44	55	-20,0	281	366	-23,2
38	48	-20,8	190	265	-28,3	40	54	-25,9	208	291	-28,5 innerorts
4	1	X	64	65	-1,5	4	1	X	73	75	-2,7 außerorts
Güterkraftfahrzeugen												
103	135	-23,7	570	565	0,9	116	161	-28,0	661	705	-6,2
33	46	-28,3	166	175	-5,1	35	50	-30,0	181	197	-8,1 innerorts
70	89	-21,3	404	390	3,6	81	111	-27,0	480	508	-5,5 außerorts
Landwirtschaftlichen												
9	6	X	25	34	-26,5	11	7	X	32	51	-37,3 Zugmaschinen
2	2	-	14	6	X	3	2	X	16	9	X innerorts
7	4	X	11	28	-60,7	8	5	X	16	42	-61,9 außerorts
übrigen Kraftfahrzeugen												
20	30	-33,3	55	95	-42,1	24	36	-33,3	61	118	-48,3
6	17	X	28	42	-33,3	8	19	X	30	49	-38,8 innerorts
14	13	7,7	27	53	-49,1	16	17	-5,9	31	69	-55,1 außerorts
3 179	4 027	-21,1	15 749	17 340	-9,2	3 812	4 847	-21,4	18 449	20 563	-10,3 Kraftfahrzeugen zus.
1 606	2 123	-24,4	7 444	8 508	-12,5	1 763	2 366	-25,5	8 137	9 406	-13,5 innerorts
1 573	1 904	-17,4	8 305	8 832	-6,0	2 049	2 481	-17,4	10 312	11 157	-7,6 außerorts
Fahrrädern												
856	1 373	-37,7	2 297	3 258	-29,5	1 088	1 752	-37,9	2 915	4 128	-29,4
768	1 227	-37,4	2 131	2 971	-28,3	942	1 508	-37,5	2 625	3 657	-28,2 innerorts
88	146	-39,7	166	287	-42,2	146	244	-40,2	290	471	-38,4 außerorts
darunter:												
unter 15 Jahren												
133	201	-33,8	327	445	-26,5	149	234	-36,3	380	511	-25,6
123	189	-34,9	312	422	-26,1	136	217	-37,3	357	480	-25,6 innerorts
10	12	-16,7	15	23	-34,8	13	17	-23,5	23	31	-25,8 außerorts
anderen Fahrzeugen												
7	19	X	53	55	-3,6	14	27	-48,1	64	83	-22,9
5	17	X	51	49	4,1	11	21	-47,6	60	67	-10,4 innerorts
2	2	-	2	6	X	3	6	X	4	16	X außerorts
Fußgänger												
233	283	-17,7	1 181	1 298	-9,0	305	376	-18,9	1 610	1 765	-8,8
225	270	-16,7	1 133	1 248	-9,2	291	356	-18,3	1 506	1 670	-9,8 innerorts
8	13	X	48	50	-4,0	14	20	-30,0	104	95	9,5 außerorts
darunter:												
unter 15 Jahren												
46	72	-36,1	219	288	-24,0	63	99	-36,4	298	381	-21,8
46	70	-34,3	214	279	-23,3	61	95	-35,8	287	366	-21,6 innerorts
-	2	X	5	9	X	2	4	X	11	15	-26,7 außerorts
65 Jahre und mehr												
53	61	-13,1	219	242	-9,5	81	89	-9,0	373	401	-7,0
53	58	-8,6	212	237	-10,5	80	86	-7,0	354	390	-9,2 innerorts
-	3	X	7	5	X	1	3	X	19	11	72,7 außerorts
Andere Personen												
8	8	-	41	37	10,8	10	12	-16,7	49	46	6,5
8	5	X	38	31	22,6	9	9	-	41	40	2,5 innerorts
-	3	X	3	6	X	1	3	X	8	6	X außerorts
4 283	5 710	-25,0	19 321	21 988	-12,1	5 229	7 014	-25,4	23 087	26 585	-13,2 Insgesamt
2 612	3 642	-28,3	10 797	12 807	-15,7	3 016	4 260	-29,2	12 369	14 840	-16,7 innerorts
1 671	2 068	-19,2	8 524	9 181	-7,2	2 213	2 754	-19,6	10 718	11 745	-8,7 außerorts
darunter:												
unter 15 Jahren												
295	437	-32,5	1 157	1 530	-24,4	339	514	-34,0	1 354	1 774	-23,7
221	357	-38,1	785	1 125	-30,2	255	415	-38,6	919	1 293	-28,9 innerorts
74	80	-7,5	372	405	-8,1	84	99	-15,2	435	481	-9,6 außerorts
65 Jahre und mehr												
499	619	-19,4	1 823	2 142	-14,9	696	860	-19,1	2 550	3 007	-15,2
351	435	-19,3	1 207	1 435	-15,9	454	580	-21,7	1 622	1 951	-16,9 innerorts
148	184	-19,6	616	707	-12,9	242	280	-13,6	928	1 056	-12,1 außerorts

6. An Straßenverkehrsunfällen beteiligte Fahrzeugführer und Fußgänger in Bayern

Art der Verkehrsbeteiligung Ortslage	Unfälle mit											
	Personen-	schwerw.	Personen-	schwerw.	Per-	schwerw.	Personen-	schwerw.	Personen-	schwerw.	Per-	schwerw.
	sach-	Sach-	sach-	Sach-	sonen-	Sach-	sach-	Sach-	sach-	Sach-	sonen-	Sach-
	schaden ¹⁾	schaden ¹⁾	schaden	schaden ¹⁾	schaden	Sach-	schaden	Sach-	schaden	Sach-	schaden	Sach-
Mai 2013		Mai 2012		Zu- bzw. Abnahme (-)		Januar - Mai 2013		Januar - Mai 2012		Zu- bzw. Abnahme (-)		
Anzahl				%		Anzahl				%		
Fahrer von												
Mofas, Mopeds	218	4	338	5	-35,5	X	601	11	895	16	-32,8	-31,3
innerorts	174	3	279	4	-37,6	X	494	10	747	13	-33,9	-23,1
außerorts	44	1	59	1	-25,4	-	107	1	148	3	-27,7	X
Motorzweirädern mit												
amtl. Kennzeichen	531	13	813	11	-34,7	18,2	1 173	30	1 728	40	-32,1	-25,0
innerorts	253	6	414	8	-38,9	X	640	16	943	22	-32,1	-27,3
außerorts	278	7	399	3	-30,3	X	533	14	785	18	-32,1	-22,2
Personenkraftwagen	4 662	1 300	5 767	1 254	-19,2	3,7	22 810	7 731	24 971	7 468	-8,7	3,5
innerorts	2 713	708	3 489	715	-22,2	-1,0	12 636	4 068	14 069	3 961	-10,2	2,7
außerorts	1 949	592	2 278	539	-14,4	9,8	10 174	3 663	10 902	3 507	-6,7	4,4
darunter:												
18 bis 24 Jahre	919	284	1 211	264	-24,1	7,6	4 905	1 802	5 634	1 683	-12,9	7,1
innerorts	451	160	652	153	-30,8	4,6	2 359	905	2 758	864	-14,5	4,7
außerorts	468	124	559	111	-16,3	11,7	2 546	897	2 876	819	-11,5	9,5
Bussen	70	6	84	6	-16,7	-	331	53	332	44	-0,3	20,5
innerorts	62	5	74	5	-16,2	-	276	28	270	27	2,2	3,7
außerorts	8	1	10	1	X	-	55	25	62	17	-11,3	47,1
Güterkraftfahrzeugen	382	138	520	149	-26,5	-7,4	2 050	831	2 300	781	-10,9	6,4
innerorts	180	55	239	62	-24,7	-11,3	837	282	969	281	-13,6	0,4
außerorts	202	83	281	87	-28,1	-4,6	1 213	549	1 331	500	-8,9	9,8
Landwirtschaftlichen												
Zugmaschinen	27	8	45	7	-40,0	X	106	25	149	33	-28,9	-24,2
innerorts	10	4	17	3	-41,2	X	49	10	45	6	8,9	X
außerorts	17	4	28	4	-39,3	-	57	15	104	27	-45,2	-44,4
übrigen Kraftfahrzeugen	36	5	48	7	-25,0	X	131	33	172	38	-23,8	-13,2
innerorts	24	4	28	3	-14,3	X	77	21	92	23	-16,3	-8,7
außerorts	12	1	20	4	-40,0	X	54	12	80	15	-32,5	-20,0
Kraftfahrzeuge zus.	5 926	1 474	7 615	1 439	-22,2	2,4	27 202	8 714	30 547	8 420	-11,0	3,5
innerorts	3 416	785	4 540	800	-24,8	-1,9	15 009	4 435	17 135	4 333	-12,4	2,4
außerorts	2 510	689	3 075	639	-18,4	7,8	12 193	4 279	13 412	4 087	-9,1	4,7
darunter flüchtig	206	96	315	109	-34,6	-11,9	965	515	1 147	550	-15,9	-6,4
innerorts	143	35	218	55	-34,4	-36,4	646	239	782	257	-17,4	-7,0
außerorts	63	61	97	54	-35,1	13,0	319	276	365	293	-12,6	-5,8
Fahrrädern	1 187	1	1 920	1	-38,2	-	3 116	2	4 468	6	-30,3	X
innerorts	1 018	1	1 657	1	-38,6	-	2 799	2	3 963	6	-29,4	X
außerorts	169	-	263	-	-35,7	-	317	-	505	-	-37,2	-
darunter:												
unter 15 Jahren	169	-	262	-	-35,5	-	403	-	560	-	-28,0	-
innerorts	153	-	242	-	-36,8	-	376	-	525	-	-28,4	-
außerorts	16	-	20	-	-20,0	-	27	-	35	-	-22,9	-
anderen Fahrzeugen	40	26	56	14	-28,6	85,7	146	92	195	73	-25,1	26,0
innerorts	25	11	39	9	-35,9	X	109	48	151	40	-27,8	20,0
außerorts	15	15	17	5	-11,8	X	37	44	44	33	-15,9	33,3
Fußgänger	340	2	425	-	-20,0	X	1 702	5	1 896	5	-10,2	-
innerorts	322	2	402	-	-19,9	X	1 589	5	1 792	4	-11,3	X
außerorts	18	-	23	-	-21,7	-	113	-	104	1	8,7	X
darunter:												
unter 15 Jahren	71	-	109	-	-34,9	-	312	-	404	-	-22,8	-
innerorts	69	-	104	-	-33,7	-	301	-	388	-	-22,4	-
außerorts	2	-	5	-	X	-	11	-	16	-	-31,3	-
65 Jahre und mehr	83	-	90	-	-7,8	-	383	1	411	-	-6,8	X
innerorts	82	-	87	-	-5,7	-	364	1	399	-	-8,8	X
außerorts	1	-	3	-	X	-	19	-	12	-	58,3	-
Andere Personen	23	-	36	2	-36,1	X	101	3	129	9	-21,7	X
innerorts	20	-	27	-	-25,9	-	82	1	95	4	-13,7	X
außerorts	3	-	9	2	X	X	19	2	34	5	-44,1	X
Insgesamt	7 516	1 503	10 052	1 456	-25,2	3,2	32 267	8 816	37 235	8 513	-13,3	3,6
innerorts	4 801	799	6 665	810	-28,0	-1,4	19 588	4 491	23 136	4 387	-15,3	2,4
außerorts	2 715	704	3 387	646	-19,8	9,0	12 679	4 325	14 099	4 126	-10,1	4,8
darunter:												
unter 15 Jahren	246	1	378	-	-34,9	X	729	2	990	1	-26,4	X
innerorts	228	1	352	-	-35,2	X	690	2	936	1	-26,3	X
außerorts	18	-	26	-	-30,8	-	39	-	54	-	-27,8	-
65 Jahre und mehr	970	177	1 225	183	-20,8	-3,3	3 619	847	4 181	827	-13,4	2,4
innerorts	683	99	879	104	-22,3	-4,8	2 516	501	2 936	479	-14,3	4,6
außerorts	287	78	346	79	-17,1	-1,3	1 103	346	1 245	348	-11,4	-0,6

¹⁾ Schwerwiegender Unfall mit Sachschaden (im engeren Sinne).

7. Straßenverkehrsunfälle und Verunglückte in Bayern im Mai 2013 nach Tagen

Tagesdatum Ortslage	Unfälle mit Personen- schaden	davon mit			Verunglückte			Unfälle mit schwer- wiegendem Sachschaden ¹⁾	Unfälle mit Personen- und schwer- wiegendem Sachschaden ¹⁾
		Getöteten	Schwer- verletzten	Leicht-	Getötete	Schwer- verletzte	Leicht-		
Innerorts									
1. Mittwoch	76	-	19	57	-	20	69	6	82
2. Donnerstag	92	1	12	79	1	12	90	11	103
3. Freitag	94	-	20	74	-	20	89	18	112
4. Samstag	72	-	17	55	-	17	76	15	87
5. Sonntag	59	1	9	49	1	9	63	12	71
6. Montag	101	-	18	83	-	19	101	20	121
7. Dienstag	101	-	13	88	-	13	109	16	117
8. Mittwoch	141	-	25	116	-	25	141	23	164
9. Donnerstag	99	1	25	73	1	27	82	9	108
10. Freitag	100	-	12	88	-	14	119	24	124
11. Samstag	63	-	6	57	-	6	77	14	77
12. Sonntag	43	-	6	37	-	6	57	15	58
13. Montag	74	-	8	66	-	8	79	12	86
14. Dienstag	116	2	15	99	2	15	123	12	128
15. Mittwoch	149	-	24	125	-	24	147	19	168
16. Donnerstag	110	1	7	102	1	8	118	12	122
17. Freitag	114	1	15	98	1	16	120	9	123
18. Samstag	95	-	17	78	-	18	98	7	102
19. Sonntag	45	1	10	34	1	10	50	9	54
20. Montag	41	-	5	36	-	5	46	8	49
21. Dienstag	99	-	15	84	-	15	95	12	111
22. Mittwoch	72	-	6	66	-	6	73	8	80
23. Donnerstag	68	1	11	56	1	11	67	11	79
24. Freitag	71	-	9	62	-	10	84	11	82
25. Samstag	35	-	7	28	-	7	35	14	49
26. Sonntag	27	-	2	25	-	2	35	11	38
27. Montag	78	1	8	69	2	8	88	15	93
28. Dienstag	116	2	19	95	2	19	114	9	125
29. Mittwoch	68	-	8	60	-	8	73	19	87
30. Donnerstag	29	1	7	21	1	8	25	13	42
31. Freitag	58	-	4	54	-	4	69	15	73
Zusammen	2 506	13	379	2 114	14	390	2 612	409	2 915
Außerorts, einschließlich Autobahn									
1. Mittwoch	45	2	19	24	2	21	37	9	54
2. Donnerstag	32	-	11	21	-	14	33	11	43
3. Freitag	44	-	9	35	-	12	48	14	58
4. Samstag	35	1	8	26	1	8	44	14	49
5. Sonntag	48	1	15	32	1	17	46	14	62
6. Montag	56	-	15	41	-	16	70	15	71
7. Dienstag	36	-	8	28	-	9	38	13	49
8. Mittwoch	83	1	26	56	1	26	99	12	95
9. Donnerstag	72	5	18	49	5	23	62	9	81
10. Freitag	61	-	15	46	-	21	82	13	74
11. Samstag	41	1	14	26	1	18	45	6	47
12. Sonntag	39	-	9	30	-	9	59	9	48
13. Montag	53	-	7	46	-	13	57	10	63
14. Dienstag	70	-	23	47	-	27	75	7	77
15. Mittwoch	61	2	21	38	2	26	63	15	76
16. Donnerstag	45	6	13	26	6	17	41	12	57
17. Freitag	58	-	21	37	-	28	62	28	86
18. Samstag	70	4	28	38	5	35	62	16	86
19. Sonntag	60	1	16	43	1	17	64	17	77
20. Montag	48	1	17	30	1	21	55	6	54
21. Dienstag	54	-	17	37	-	18	60	8	62
22. Mittwoch	31	-	5	26	-	5	38	19	50
23. Donnerstag	31	-	6	25	-	6	41	14	45
24. Freitag	41	-	6	35	-	8	54	7	48
25. Samstag	28	-	10	18	-	10	30	11	39
26. Sonntag	33	-	9	24	-	13	42	21	54
27. Montag	44	1	5	38	1	8	58	12	56
28. Dienstag	61	3	24	34	3	26	48	12	73
29. Mittwoch	51	1	11	39	1	15	59	18	69
30. Donnerstag	26	1	2	23	2	3	31	21	47
31. Freitag	53	2	10	41	5	14	68	46	99
Zusammen	1 510	33	418	1 059	38	504	1 671	439	1 949

¹⁾ Schwerwiegender Unfall mit Sachschaden (im engeren Sinne)

Noch: 7. Straßenverkehrsunfälle und Verunglückte in Bayern im Mai 2013 nach Tagen

Tagesdatum Ortslage	Unfälle mit Personen- schaden	davon mit			Verunglückte			Unfälle mit schwer- wiegendem Sachschaden ¹⁾	Unfälle mit Personen- und schwer- wiegendem Sachschaden ¹⁾
		Getöteten	Schwer- verletzten	Leicht-	Getötete	Schwer- verletzte	Leicht-		
Innerorts und außerorts zusammen									
1. Mittwoch	121	2	38	81	2	41	106	15	136
2. Donnerstag	124	1	23	100	1	26	123	22	146
3. Freitag	138	-	29	109	-	32	137	32	170
4. Samstag	107	1	25	81	1	25	120	29	136
5. Sonntag	107	2	24	81	2	26	109	26	133
6. Montag	157	-	33	124	-	35	171	35	192
7. Dienstag	137	-	21	116	-	22	147	29	166
8. Mittwoch	224	1	51	172	1	51	240	35	259
9. Donnerstag	171	6	43	122	6	50	144	18	189
10. Freitag	161	-	27	134	-	35	201	37	198
11. Samstag	104	1	20	83	1	24	122	20	124
12. Sonntag	82	-	15	67	-	15	116	24	106
13. Montag	127	-	15	112	-	21	136	22	149
14. Dienstag	186	2	38	146	2	42	198	19	205
15. Mittwoch	210	2	45	163	2	50	210	34	244
16. Donnerstag	155	7	20	128	7	25	159	24	179
17. Freitag	172	1	36	135	1	44	182	37	209
18. Samstag	165	4	45	116	5	53	160	23	188
19. Sonntag	105	2	26	77	2	27	114	26	131
20. Montag	89	1	22	66	1	26	101	14	103
21. Dienstag	153	-	32	121	-	33	155	20	173
22. Mittwoch	103	-	11	92	-	11	111	27	130
23. Donnerstag	99	1	17	81	1	17	108	25	124
24. Freitag	112	-	15	97	-	18	138	18	130
25. Samstag	63	-	17	46	-	17	65	25	88
26. Sonntag	60	-	11	49	-	15	77	32	92
27. Montag	122	2	13	107	3	16	146	27	149
28. Dienstag	177	5	43	129	5	45	162	21	198
29. Mittwoch	119	1	19	99	1	23	132	37	156
30. Donnerstag	55	2	9	44	3	11	56	34	89
31. Freitag	111	2	14	95	5	18	137	61	172
Insgesamt	4 016	46	797	3 173	52	894	4 283	848	4 864
darunter auf Autobahnen									
1. Mittwoch	3	-	-	3	-	-	8	6	9
2. Donnerstag	4	-	1	3	-	2	6	4	8
3. Freitag	7	-	-	7	-	-	12	7	14
4. Samstag	3	-	-	3	-	-	8	9	12
5. Sonntag	8	-	-	8	-	-	14	3	11
6. Montag	8	-	2	6	-	2	15	6	14
7. Dienstag	8	-	-	8	-	-	8	9	17
8. Mittwoch	18	-	3	15	-	3	32	1	19
9. Donnerstag	7	-	-	7	-	-	9	1	8
10. Freitag	16	-	4	12	-	4	25	9	25
11. Samstag	4	-	1	3	-	2	3	3	7
12. Sonntag	18	-	3	15	-	3	38	4	22
13. Montag	9	-	1	8	-	3	12	3	12
14. Dienstag	15	-	3	12	-	3	21	1	16
15. Mittwoch	10	-	4	6	-	4	11	5	15
16. Donnerstag	8	1	1	6	1	1	9	7	15
17. Freitag	13	-	1	12	-	1	25	12	25
18. Samstag	11	1	3	7	1	4	15	4	15
19. Sonntag	5	-	-	5	-	-	6	10	15
20. Montag	7	1	2	4	1	2	5	1	8
21. Dienstag	14	-	2	12	-	3	16	5	19
22. Mittwoch	12	-	1	11	-	1	17	9	21
23. Donnerstag	6	-	-	6	-	-	9	4	10
24. Freitag	8	-	1	7	-	1	13	2	10
25. Samstag	7	-	2	5	-	2	10	7	14
26. Sonntag	12	-	2	10	-	5	16	14	26
27. Montag	10	1	2	7	1	2	15	5	15
28. Dienstag	8	-	1	7	-	1	12	4	12
29. Mittwoch	15	-	1	14	-	1	25	9	24
30. Donnerstag	5	-	-	5	-	-	11	10	15
31. Freitag	18	-	3	15	-	3	24	31	49
Zusammen	297	4	44	249	4	53	450	205	502

¹⁾ Schwerwiegender Unfall mit Sachschaden (im engeren Sinne)

8. Straßenverkehrsunfälle und Verunglückte in Bayern nach Unfalltypen

Unfalltyp Ortslage	2013				2012				Zu- bzw. Abnahme (-)			
	Unfälle mit Personen- schaden	Verunglückte			Unfälle mit Personen- schaden	Verunglückte			Unfälle mit Personen- schaden	Getötete	Schwer- verletzte	Leicht-
		Getötete	Schwer-	Leicht-		Getötete	Schwer-	Leicht-				
	Anzahl											
%												

Mai

Fahrunfall	841	25	299	708	1 041	12	351	899	-19,2	X	-14,8	-21,2
innerorts	325	6	94	277	426	1	118	364	-23,7	X	-20,3	-23,9
außerorts	516	19	205	431	615	11	233	535	-16,1	72,7	-12,0	-19,4
Abbiege-Unfall	422	2	82	501	617	8	143	704	-31,6	X	-42,7	-28,8
innerorts	295	2	38	333	452	2	75	515	-34,7	-	-49,3	-35,3
außerorts	127	-	44	168	165	6	68	189	-23,0	X	-35,3	-11,1
Einbiegen/Kreuzenunfall	897	4	161	995	1 229	11	231	1 370	-27,0	X	-30,3	-27,4
innerorts	663	-	76	723	930	3	136	990	-28,7	X	-44,1	-27,0
außerorts	234	4	85	272	299	8	95	380	-21,7	X	-10,5	-28,4
Überschreitenunfall	153	2	43	128	194	2	72	149	-21,1	-	-40,3	-14,1
innerorts	149	1	41	123	187	2	66	148	-20,3	X	-37,9	-16,9
außerorts	4	1	2	5	7	-	6	1	X	X	X	X
Unfall durch ruhenden Verkehr	72	-	10	71	102	1	16	99	-29,4	X	-37,5	-28,3
innerorts	67	-	7	67	95	-	12	95	-29,5	-	X	-29,5
außerorts	5	-	3	4	7	1	4	4	X	X	X	-
Unfall im Längsverkehr	974	8	153	1 294	1 275	16	211	1 644	-23,6	X	-27,5	-21,3
innerorts	529	-	43	671	718	-	60	900	-26,3	-	-28,3	-25,4
außerorts	445	8	110	623	557	16	151	744	-20,1	X	-27,2	-16,3
Sonstiger Unfall	657	11	146	586	930	9	221	845	-29,4	X	-33,9	-30,7
innerorts	478	5	91	418	702	2	141	630	-31,9	X	-35,5	-33,7
außerorts	179	6	55	168	228	7	80	215	-21,5	X	-31,3	-21,9
Insgesamt	4 016	52	894	4 283	5 388	59	1 245	5 710	-25,5	-11,9	-28,2	-25,0
innerorts	2 506	14	390	2 612	3 510	10	608	3 642	-28,6	40,0	-35,9	-28,3
außerorts	1 510	38	504	1 671	1 878	49	637	2 068	-19,6	-22,4	-20,9	-19,2

Januar - Mai

Fahrunfall	3 829	73	1 113	3 815	4 014	68	1 307	3 722	-4,6	7,4	-14,8	2,5
innerorts	1 118	10	288	1 038	1 345	6	356	1 217	-16,9	X	-19,1	-14,7
außerorts	2 711	63	825	2 777	2 669	62	951	2 505	1,6	1,6	-13,2	10,9
Abbiege-Unfall	1 894	10	326	2 335	2 340	14	478	2 841	-19,1	-28,6	-31,8	-17,8
innerorts	1 396	7	174	1 614	1 699	6	281	1 932	-17,8	X	-38,1	-16,5
außerorts	498	3	152	721	641	8	197	909	-22,3	X	-22,8	-20,7
Einbiegen/Kreuzenunfall	3 551	22	627	4 286	4 283	30	764	5 189	-17,1	-26,7	-17,9	-17,4
innerorts	2 585	7	304	2 976	3 120	10	413	3 611	-17,1	X	-26,4	-17,6
außerorts	966	15	323	1 310	1 163	20	351	1 578	-16,9	-25,0	-8,0	-17,0
Überschreitenunfall	778	16	239	605	849	14	271	663	-8,4	14,3	-11,8	-8,7
innerorts	739	8	218	582	817	11	250	647	-9,5	X	-12,8	-10,0
außerorts	39	8	21	23	32	3	21	16	21,9	X	-	43,8
Unfall durch ruhenden Verkehr	265	2	32	266	318	2	40	318	-16,7	-	-20,0	-16,4
innerorts	247	-	26	245	296	-	35	294	-16,6	-	-25,7	-16,7
außerorts	18	2	6	21	22	2	5	24	-18,2	-	X	-12,5
Unfall im Längsverkehr	4 312	54	691	5 830	4 973	67	843	6 712	-13,3	-19,4	-18,0	-13,1
innerorts	2 205	1	184	2 852	2 565	6	227	3 289	-14,0	X	-18,9	-13,3
außerorts	2 107	53	507	2 978	2 408	61	616	3 423	-12,5	-13,1	-17,7	-13,0
Sonstiger Unfall	2 357	28	533	2 184	2 795	27	672	2 543	-15,7	3,7	-20,7	-14,1
innerorts	1 672	9	336	1 490	2 015	10	422	1 817	-17,0	X	-20,4	-18,0
außerorts	685	19	197	694	780	17	250	726	-12,2	11,8	-21,2	-4,4
Insgesamt	16 986	205	3 561	19 321	19 572	222	4 375	21 988	-13,2	-7,7	-18,6	-12,1
innerorts	9 962	42	1 530	10 797	11 857	49	1 984	12 807	-16,0	-14,3	-22,9	-15,7
außerorts	7 024	163	2 031	8 524	7 715	173	2 391	9 181	-9,0	-5,8	-15,1	-7,2

9. Getötete und Verletzte im Straßenverkehr in

Im Alter von ... bis unter ... Jahren Geschlecht	Getötete						Schwerverletzte					
	Mai		Zu- bzw. Abnah- me (-)	Januar - Mai		Zu- bzw. Abnah- me (-)	Mai		Zu- bzw. Abnah- me (-)	Januar - Mai		Zu- bzw. Abnah- me (-)
	2013	2012		2013	2012		2013	2012		2013	2012	
	Anzahl		%	Anzahl		%	Anzahl		%	Anzahl		%
unter 15	1	2	X	2	5	X	43	75	-42,7	195	239	-18,4
männlich	-	-	-	1	3	X	22	46	-52,2	108	146	-26,0
weiblich	1	2	X	1	2	X	21	29	-27,6	87	93	-6,5
15 - 18	1	1	-	8	10	X	48	66	-27,3	174	208	-16,3
männlich	1	1	-	5	6	X	37	42	-11,9	114	135	-15,6
weiblich	-	-	-	3	4	X	11	24	-54,2	60	73	-17,8
18 - 21	6	8	X	20	27	-25,9	71	97	-26,8	348	419	-16,9
männlich	4	8	X	12	21	-42,9	39	66	-40,9	205	262	-21,8
weiblich	2	-	X	8	6	X	32	31	3,2	143	157	-8,9
21 - 25	6	2	X	18	20	-10,0	69	92	-25,0	313	360	-13,1
männlich	4	1	X	12	13	-7,7	49	59	-16,9	195	225	-13,3
weiblich	2	1	X	6	7	X	20	33	-39,4	118	135	-12,6
25 - 30	6	5	X	16	13	23,1	62	104	-40,4	272	308	-11,7
männlich	5	5	-	12	10	20,0	36	70	-48,6	168	195	-13,8
weiblich	1	-	X	4	3	X	26	34	-23,5	104	113	-8,0
30 - 35	2	-	X	11	4	X	53	64	-17,2	206	251	-17,9
männlich	2	-	X	7	3	X	35	39	-10,3	130	158	-17,7
weiblich	-	-	-	4	1	X	18	25	-28,0	76	93	-18,3
35 - 40	6	2	X	13	6	X	46	58	-20,7	174	242	-28,1
männlich	6	2	X	12	5	X	28	40	-30,0	102	153	-33,3
weiblich	-	-	-	1	1	-	18	18	-	72	89	-19,1
40 - 45	7	4	X	15	12	25,0	37	84	-56,0	203	263	-22,8
männlich	6	4	X	13	9	X	26	52	-50,0	124	157	-21,0
weiblich	1	-	X	2	3	X	11	32	-65,6	79	106	-25,5
45 - 50	1	4	X	12	13	-7,7	80	114	-29,8	292	390	-25,1
männlich	1	2	X	10	9	X	58	80	-27,5	192	246	-22,0
weiblich	-	2	X	2	4	X	22	34	-35,3	100	144	-30,6
50 - 55	2	4	X	12	13	-7,7	80	114	-29,8	274	387	-29,2
männlich	2	3	X	10	8	X	48	69	-30,4	168	231	-27,3
weiblich	-	1	X	2	5	X	32	45	-28,9	106	156	-32,1
55 - 60	1	4	X	14	10	40,0	66	86	-23,3	246	284	-13,4
männlich	-	3	X	12	8	X	44	55	-20,0	149	172	-13,4
weiblich	1	1	-	2	2	-	22	31	-29,0	97	112	-13,4
60 - 65	2	5	X	8	20	X	53	68	-22,1	193	228	-15,4
männlich	2	4	X	6	15	X	36	36	-	116	130	-10,8
weiblich	-	1	X	2	5	X	17	32	-46,9	77	98	-21,4
65 - 70	2	5	X	9	13	X	36	59	-39,0	137	174	-21,3
männlich	1	4	X	4	8	X	17	30	-43,3	61	97	-37,1
weiblich	1	1	-	5	5	-	19	29	-34,5	76	77	-1,3
70 - 75	4	3	X	14	20	-30,0	68	60	13,3	212	223	-4,9
männlich	2	3	X	10	17	-41,2	27	32	-15,6	101	103	-1,9
weiblich	2	-	X	4	3	X	41	28	46,4	111	120	-7,5
75 und mehr	5	10	X	33	36	-8,3	82	104	-21,2	322	399	-19,3
männlich	4	6	X	19	25	-24,0	44	45	-2,2	157	186	-15,6
weiblich	1	4	X	14	11	27,3	38	59	-35,6	165	213	-22,5
Zusammen	52	59	-11,9	205	222	-7,7	894	1 245	-28,2	3 561	4 375	-18,6
männlich	40	46	-13,0	145	160	-9,4	546	761	-28,3	2 090	2 596	-19,5
weiblich	12	13	-7,7	60	62	-3,2	348	484	-28,1	1 471	1 779	-17,3
Ohne Angabe	-	-	-	-	-	-	-	-	-	-	-	-
Insgesamt	52	59	-11,9	205	222	-7,7	894	1 245	-28,2	3 561	4 375	-18,6

Bayern nach Altersgruppen und Geschlecht

Leichtverletzte						Verunglückte insgesamt						Im Alter von ... bis unter ... Jahren ----- Geschlecht
Mai		Zu- bzw. Abnah- me (-)	Januar - Mai		Zu- bzw. Abnah- me (-)	Mai		Zu- bzw. Abnah- me (-)	Januar - Mai		Zu- bzw. Abnah- me (-)	
2013	2012		2013	2012		2013	2012		2013	2012		
Anzahl	%	Anzahl	%	Anzahl	%	Anzahl	%	Anzahl	%			
295	437	-32,5	1 157	1 530	-24,4	339	514	-34,0	1 354	1 774	-23,7 unter 15
165	255	-35,3	636	873	-27,1	187	301	-37,9	745	1 022	-27,1 männlich
130	182	-28,6	521	657	-20,7	152	213	-28,6	609	752	-19,0 weiblich
231	326	-29,1	865	1 120	-22,8	280	393	-28,8	1 047	1 338	-21,7 15 - 18
140	187	-25,1	466	630	-26,0	178	230	-22,6	585	771	-24,1 männlich
91	139	-34,5	399	490	-18,6	102	163	-37,4	462	567	-18,5 weiblich
375	539	-30,4	2 012	2 374	-15,2	452	644	-29,8	2 380	2 820	-15,6 18 - 21
182	293	-37,9	975	1 249	-21,9	225	367	-38,7	1 192	1 532	-22,2 männlich
193	246	-21,5	1 037	1 125	-7,8	227	277	-18,1	1 188	1 288	-7,8 weiblich
413	539	-23,4	2 075	2 333	-11,1	488	633	-22,9	2 406	2 713	-11,3 21 - 25
212	279	-24,0	982	1 166	-15,8	265	339	-21,8	1 189	1 404	-15,3 männlich
201	260	-22,7	1 093	1 167	-6,3	223	294	-24,1	1 217	1 309	-7,0 weiblich
403	498	-19,1	1 976	2 021	-2,2	471	607	-22,4	2 264	2 342	-3,3 25 - 30
216	272	-20,6	1 040	1 045	-0,5	257	347	-25,9	1 220	1 250	-2,4 männlich
187	226	-17,3	936	976	-4,1	214	260	-17,7	1 044	1 092	-4,4 weiblich
364	451	-19,3	1 592	1 726	-7,8	419	515	-18,6	1 809	1 981	-8,7 30 - 35
197	264	-25,4	839	940	-10,7	234	303	-22,8	976	1 101	-11,4 männlich
167	187	-10,7	753	786	-4,2	185	212	-12,7	833	880	-5,3 weiblich
285	379	-24,8	1 363	1 496	-8,9	337	439	-23,2	1 550	1 744	-11,1 35 - 40
153	235	-34,9	716	824	-13,1	187	277	-32,5	830	982	-15,5 männlich
132	144	-8,3	647	672	-3,7	150	162	-7,4	720	762	-5,5 weiblich
316	469	-32,6	1 554	1 840	-15,5	360	557	-35,4	1 772	2 115	-16,2 40 - 45
162	265	-38,9	804	1 020	-21,2	194	321	-39,6	941	1 186	-20,7 männlich
154	204	-24,5	750	820	-8,5	166	236	-29,7	831	929	-10,5 weiblich
374	462	-19,0	1 716	1 847	-7,1	455	580	-21,6	2 020	2 250	-10,2 45 - 50
213	252	-15,5	912	992	-8,1	272	334	-18,6	1 114	1 247	-10,7 männlich
161	210	-23,3	804	855	-6,0	183	246	-25,6	906	1 003	-9,7 weiblich
325	430	-24,4	1 443	1 535	-6,0	407	548	-25,7	1 729	1 935	-10,6 50 - 55
187	263	-28,9	771	869	-11,3	237	335	-29,3	949	1 108	-14,4 männlich
138	167	-17,4	672	666	0,9	170	213	-20,2	780	827	-5,7 weiblich
232	328	-29,3	1 005	1 172	-14,2	299	418	-28,5	1 265	1 466	-13,7 55 - 60
122	184	-33,7	515	635	-18,9	166	242	-31,4	676	815	-17,1 männlich
110	144	-23,6	490	537	-8,8	133	176	-24,4	589	651	-9,5 weiblich
170	228	-25,4	729	839	-13,1	225	301	-25,2	930	1 087	-14,4 60 - 65
103	132	-22,0	397	467	-15,0	141	172	-18,0	519	612	-15,2 männlich
67	96	-30,2	332	372	-10,8	84	129	-34,9	411	475	-13,5 weiblich
139	195	-28,7	519	631	-17,7	177	259	-31,7	665	818	-18,7 65 - 70
73	101	-27,7	275	344	-20,1	91	135	-32,6	340	449	-24,3 männlich
66	94	-29,8	244	287	-15,0	86	124	-30,6	325	369	-11,9 weiblich
143	173	-17,3	529	629	-15,9	215	236	-8,9	755	872	-13,4 70 - 75
76	103	-26,2	260	345	-24,6	105	138	-23,9	371	465	-20,2 männlich
67	70	-4,3	269	284	-5,3	110	98	12,2	384	407	-5,7 weiblich
217	251	-13,5	775	882	-12,1	304	365	-16,7	1 130	1 317	-14,2 75 und mehr
113	119	-5,0	403	453	-11,0	161	170	-5,3	579	664	-12,8 männlich
104	132	-21,2	372	429	-13,3	143	195	-26,7	551	653	-15,6 weiblich
4 282	5 705	-24,9	19 310	21 975	-12,1	5 228	7 009	-25,4	23 076	26 572	-13,2 Zusammen
2 314	3 204	-27,8	9 991	11 852	-15,7	2 900	4 011	-27,7	12 226	14 608	-16,3 männlich
1 968	2 501	-21,3	9 319	10 123	-7,9	2 328	2 998	-22,3	10 850	11 964	-9,3 weiblich
1	5	X	11	13	-15,4	1	5	X	11	13	-15,4 Ohne Angabe
4 283	5 710	-25,0	19 321	21 988	-12,1	5 229	7 014	-25,4	23 087	26 585	-13,2	Insgesamt